

14^a Conferenza Nazionale ASITA

Brescia, 12 Novembre 2010



Produzione del DB topografico: l'attività del Servizio Cartografia e Gis della Provincia di Brescia

Antonio Trebeschi(*), Tiziano Gaudiosi(**), Donato Taboni(**)

Servizio Cartografia e Gis della Provincia di Brescia

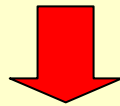
Bacino Imbrifero Montano Valle Camonica



Produzione cartografica

Ente committente

(Comune, CM, Consorzio, Aggregazione)



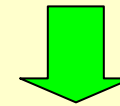
Appalto;

pagamenti; fornitura dati;

Utilizzo del prodotto finale

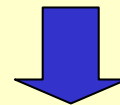
Ditta

specializzata nella produzione DBT



Esecuzione dei lavori

Servizio Cartografia e Gis della Provincia di Brescia

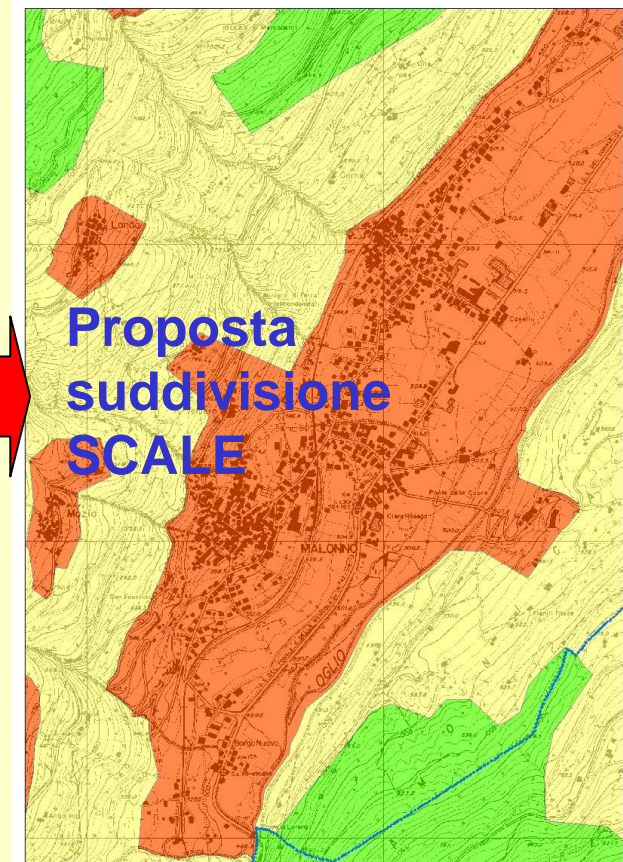
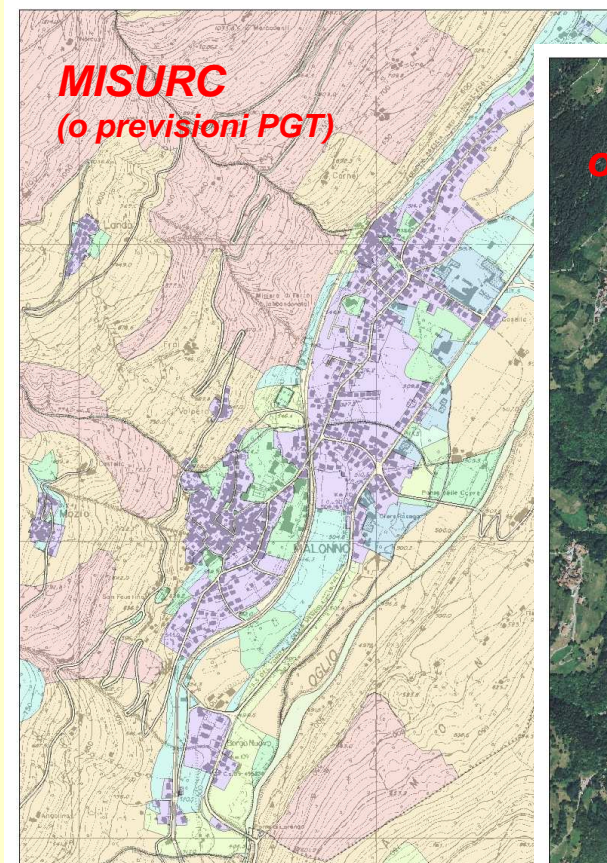


Assistenza alla produzione cartografica

1. Studio del progetto di rilevamento
2. CSA: Capitolato d'Oneri e Specifiche Tecniche
3. Direzione Lavori e Collaudo

Assistenza tecnica alla produzione cartografica 1

1. Studio del progetto di rilevamento



Assistenza tecnica alla produzione cartografica ²

2. CSA: Capitolato d'Oneri e Specifiche Tecniche

Intesa GIS

INTESA
STATO REGIONI
ENTI LOCALI

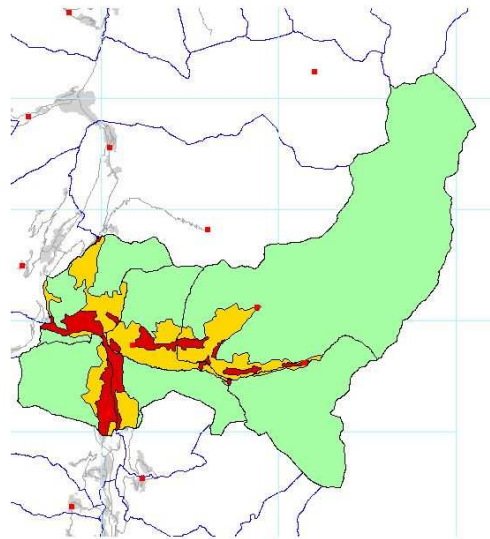


DB TOPOGRAFICO
BIM 1 - VAL SAVIORE



scala 1:2.000 - 1:5.000 - 1:10.000

Capitolato d'Oneri
Specifiche Tecniche



Aprile 2010

Capitolato d'Oneri

- Oggetto dell'appalto
- Tempi
- Pagamenti, penalità
- DL e Collaudo

Specifiche Tecniche

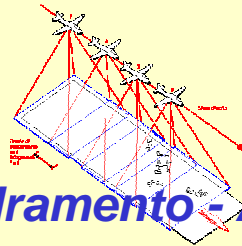
- Contenuti e Precisioni
- Per ogni fase di produzione
 - modalità operative
 - strumentazione
 - tolleranze
 - materiale da consegnare
 - collaudo

Assistenza tecnica alla produzione cartografica ³

3. Direzione Lavori e Collaudo

Le fasi di produzione

1) *Volo*



2) *Inquadramento - Appoggio*



3) *Triangolazione aerea*

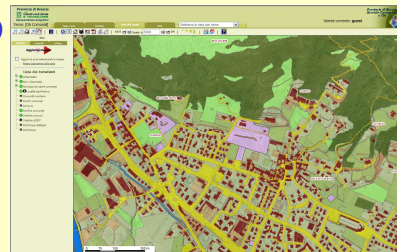
4) *Restituzione*



5) *Ricognizione*



6) *Editing - Disegno*



7) *Elaborati finali*

DIREZIONE LAVORI

Funzioni tecniche

- Valutazioni in corso d'opera del processo produttivo: strumenti, tecniche e modalità proposte (piano di volo, rete gps ecc.)

Funzioni amministrative

- Consegna Lavori, S.A.L., tempi, ecc.

COLLAUDO

Per ogni fase verifiche su:

- modalità operative adottate
- risultati (rispetto alle tolleranze prestabilite)

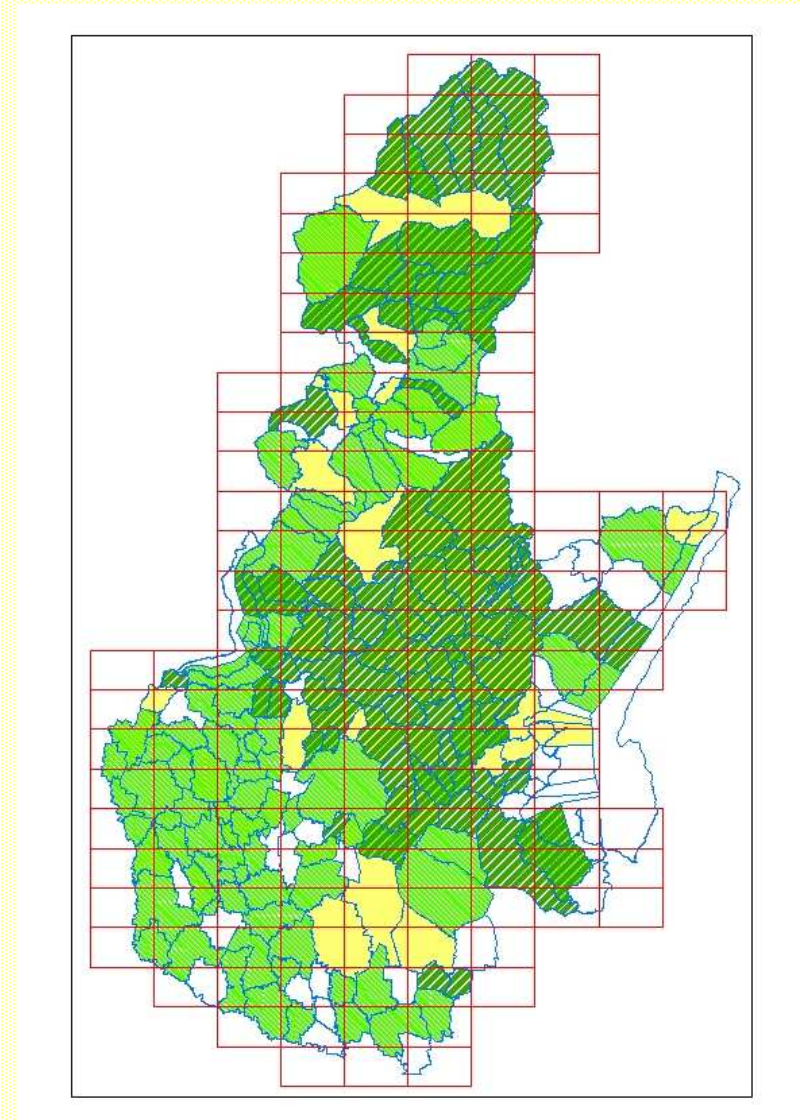
VERIFICHE: A CAMPIONE / A TAPPETO

➡ valutazione del prodotto

Lavori seguiti – Archivio cartografico

	anni	Comuni	in archivio
Cartografia tradizionale	1981-1993	78	Tif + tfw
Cartografia numerica	1992-2005	106	DCT ASCII cover ESRI
DB Topografico	2006-2010	50 + 32 in corso	shape <i>e su web</i>

CTR	1980-1981	206	Tif + tfw
CTR aggiornamento	1991-1994	206	Tif + tfw

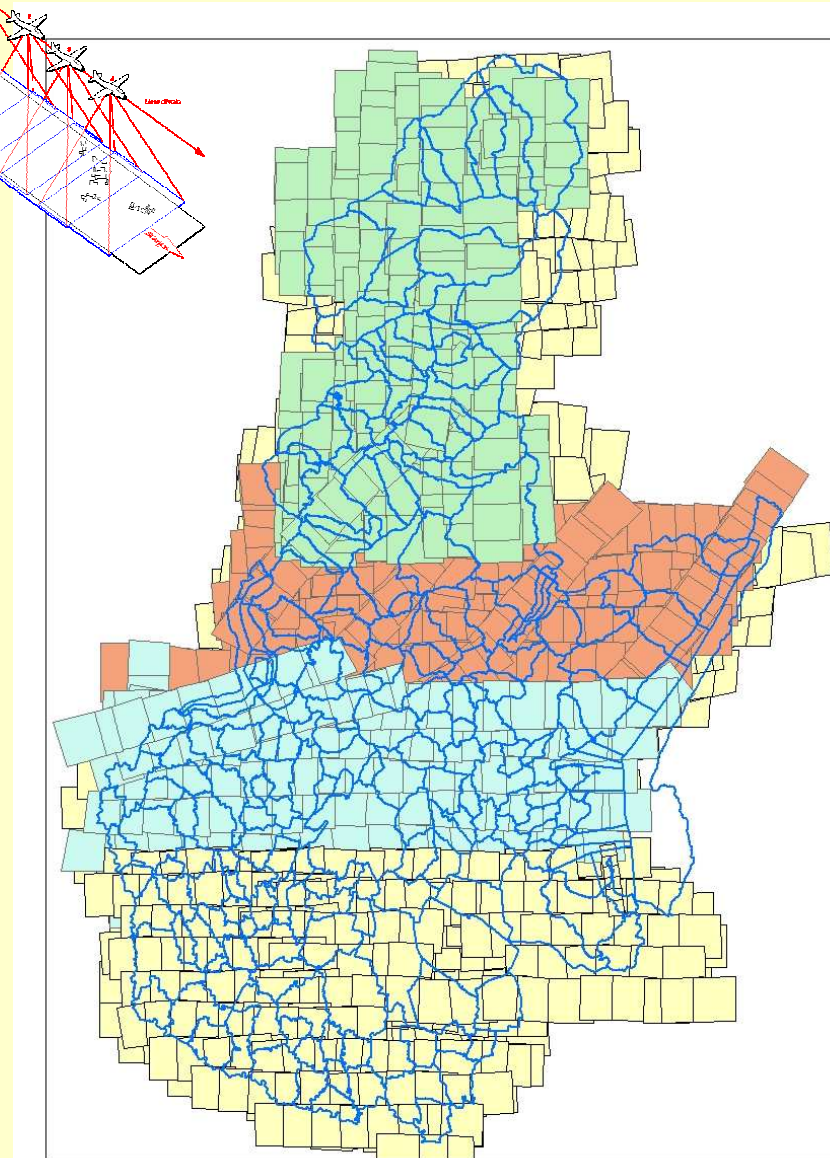
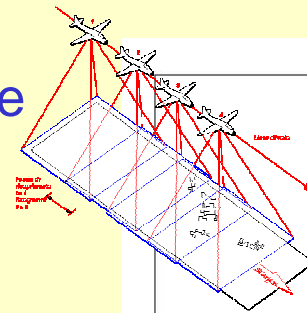


Tutti i dati sono consultabili dagli Uffici dell'amministrazione

Sul **GEOPORTALE** della provincia di Brescia: DBT, CTR e cartografie tematiche www.provincia.brescia.it

Riprese Aeree - copertura totale (oltre 10.000 fotogrammi)

anni	volo	scala
1954	G.A.I. Gruppo Aereo Italiano	1:33.000
1975	Alifoto	1:15.000
1980	TEM1 a colori	1:20-25.000
1980-83	CTR impianto	1:20-25.000
1988-89	Volo Italia	1:75.000
1991-94	CTR aggiornamento	1:20-25.000

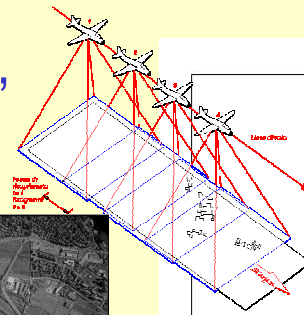


Nota: per gli anni 1998-99; 2003 e 2007
ortofoto a copertura totale del territorio provinciale

Riprese Aeree – “voli comunali” (oltre 10.000 fotogrammi)

1981 – 2005:

Stampe e diapositive

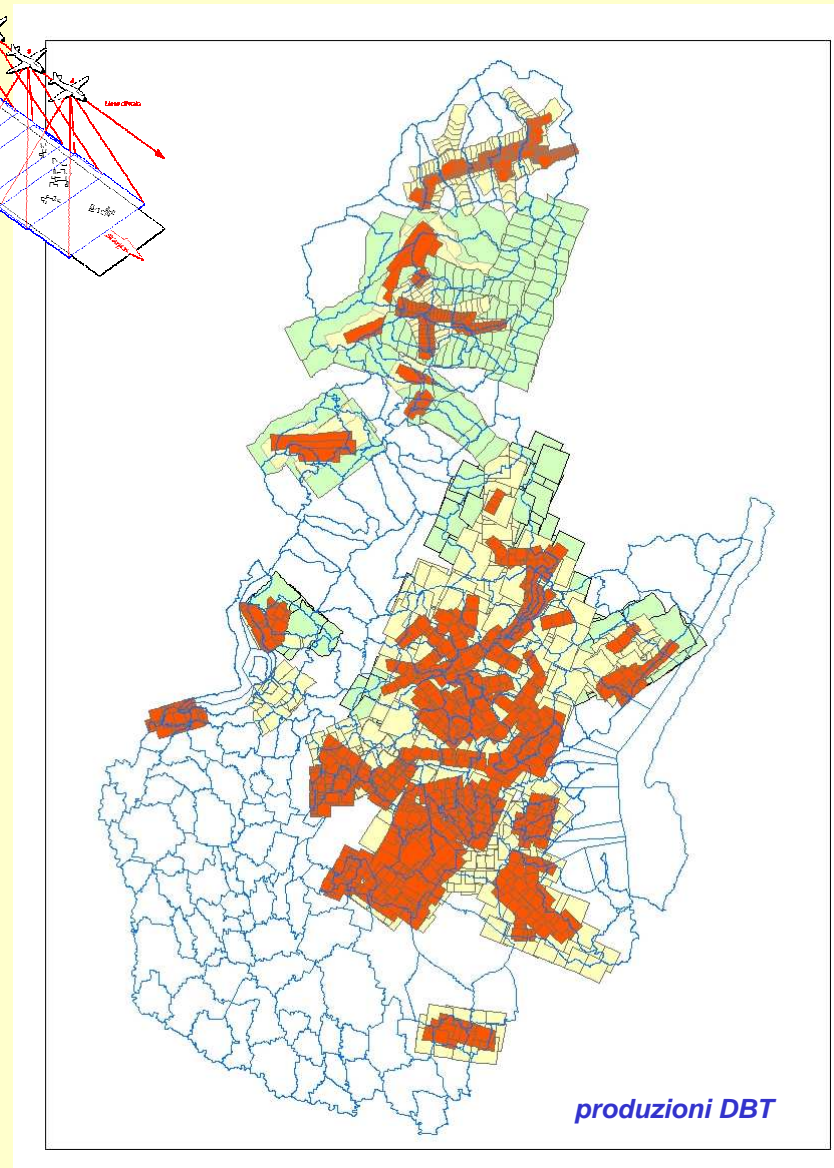


dal 2006:

stampe

file tif a piena risoluzione

file jpg a risoluz. ridotta

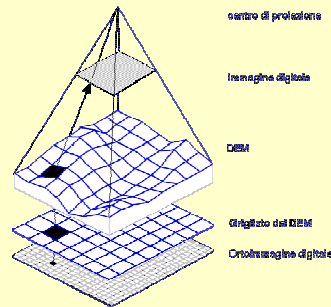


Ortofoto Digitali

Comuni effettuati: 59

Comuni in corso: 18

Copertura totale: IT2000 (98-99, 2003 e 2007)





Vertici di coordinate note



- 16 IGM95 (1/300 kmq)
- 110 Regione Lombardia (1/43 kmq)
- 71 Autorità di Bacino del Po (1/67 kmq)
- 413 Agenzia del territorio (m.p.) (1/12 kmq)
- 259 Raffittimento Provinciale**

Nella fase di misura sul terreno per appoggio fotogrammetrico

- Inquadramento su IGM95 e Regionali
- Ricerca di vertici esistenti
- Verifica che almeno 2 vertici per Comune siano rispettate le seguenti condizioni:
 - facile accessibilità;
 - stabilità nel tempo;
 - stazionabilità con gps e strumentazione topografica classica;
 - orientabilità ad almeno un punto di coordinate note.



	Località LA SANTELLA	Nome 47115	Sezione CTR D5b3	Altri Enti Prov. BS 5009
	COMUNE DI SAREZZO			
Collegamento altimetrico da C.S. Quota=		Q. ellissoidica h = 429,99	Q. ortometrica (s.l.m.) H = 383,49	
Rilievo effettuato da		ATP S.r.l - Perugia		Marzo 2009
<p>Accesso: Dall'abitato di Sarezzo prendere via 1850, fino ad incontrare sulla sinistra via Cairolì. Il punto si trova sul muro di sostegno del parcheggio davanti alla Chiesa di Santa Maria Vergine.</p>		<p>Materializzazione: Centrino cementato sul muro di sostegno di un parcheggio.</p> <p>Orientamento: Sarezzo4, Campanile della Chiesa di Santa Maria Vergine nel centro abitato di Sarezzo.</p>		
<p>Stralcio cartografico</p>		<p>Fotografia</p>		
<p>Schizzo:</p>		<p>Coordinate geografiche (WGS84) Lat. = 45°39'53.7459" Long. = 10°13'09.4717"</p> <p>Coordinate geografiche (Roma40) Lat. = 45°39'51.3194" Long. = -2°13'57.9034"</p> <p>Coordinate piane (UTM-WGS84) Nord = 5057542.877 Est = 594981.158</p> <p>Coordinate piane (GAUSS-BOAGA) Nord = 5057583.475 Est = 1526008.902</p>		
				<p>Note</p> <p>-----</p> <p>-----</p> <p>-----</p>
<p>Collaudo: Ufficio Cartografico della Provincia di Brescia</p>				

di territorio



di bacino del Po



Provincia di Brescia

Prossimi sviluppi

Produzione di DB Topografici
cofinanziamenti Regione Lombardia 2007-2009

In collaborazione con il BIM di Valle Camonica:
progetto di completamento zona nord.

Con finanziamento RL 2010
Completa copertura del territorio provinciale

Per l'intero territorio della Provincia di Brescia
Sarà possibile la consultazione interattiva dei
dati relativi a DB Topografici comunali, Ortofoto,
Mappe catastali e Cartografie tematiche

